

ESTUDIO GLOBAL
SOFTMOTIVE 2018

SOLUCIONES RPA PARA EMPRESAS EN CRECIMIENTO

En todo el mundo la mediana empresa está buscando soluciones para reducir los costos operativos y mejorar la productividad de sus empleados, la precisión y el tiempo de ejecución de procesos - La Automatización Robótica de Procesos (RPA, por sus siglas en inglés) puede ayudar.

softomotive
We talk automation



Implementadores expertos en Argentina



TABLA DE CONTENIDOS

Introducción	3
Resumen ejecutivo	4
Adopción actual de RPA y beneficios	6
Panorama futuro para adopción y uso de RPA	10
ESTUDIO DE CASO: Scanlog	12
Qué preguntas se hacen las medianas empresas sobre RPA	14
Perspectiva según país y tamaño de empresa	16
Metodología	18
¿Quiénes somos?	19

INTRODUCCIÓN

En todos los mercados internacionales las medianas empresas (MEs) están acudiendo a la Automatización Robótica de Procesos (RPA) como un enfoque viable para mejorar la eficiencia, precisión y velocidad de la ejecución de los procesos de negocios y reducir los costos operativos. RPA ya no es solo para grandes corporaciones. Está siendo cada vez más utilizada en firmas más pequeñas con los mismos beneficios obtenidos por las grandes organizaciones durante años.

En respuesta a esta tendencia, Softomotive recientemente realizó su primer Estudio de RPA para la Mediana Empresa. El objetivo fue lograr comprender mejor la razón por la cual empresas con 250 a 4.999 empleados están utilizando RPA, los beneficios obtenidos, y preguntas que aún hoy algunos se hacen sobre cómo sacarle provecho a RPA en sus empresas.

Este estudio incluyó la opinión de más de 500 ejecutivos / profesionales de 7 países y 4 regiones, quienes trabajan en empresas con 250 a 4.999 empleados. En el mismo se encuentran representadas diferentes áreas funcionales, incluidos los puntos de vista de responsables de Operaciones, Finanzas/ Contabilidad, Recursos Humanos, IT/ Tecnología y Aprovisionamiento. Todos los entrevistados habían mínimamente analizado cómo RPA podría ser utilizada en sus negocios.

En el estudio, la Automatización Robótica de Procesos (RPA) fue definida como:

La Automatización Robótica de Procesos (RPA) utiliza “robots”, que son **herramientas de software** desarrolladas para **automatizar la ejecución de procesos de negocios**. Los robots de software ayudan a automatizar rutinas y tareas repetitivas en múltiples aplicaciones de negocio, tales como Excel, correo electrónico, etc., sin alterar su infraestructura de IT o sistemas existentes. RPA podría aplicarse al instalar un software directamente en la computadora de un empleado y/o desplegarlo en un servidor.

NOTA DE BDO

Para el mercado latinoamericano, es importante tener en cuenta que, en otras partes del mundo, la clasificación de MEs (Medianas Empresas – entre 250 a 4999 empleados –), utilizada en el presente informe, podría variar. De hecho, para muchos países de la Región, una organización con varios miles de empleados suele clasificarse como “grande”. Esto también explica los motivos por los cuales otras tecnologías no orientadas a mercados emergentes o con menor desarrollo no son exitosas en América Latina y soluciones como las que aquí se proponen están penetrando con gran velocidad.

LA CLASIFICACIÓN DE LOS INDIVIDUOS, SEGÚN LAS ETAPAS DE ADOPCIÓN DE RPA SEGÚN ESTE INFORME FUERON ES LA SIGUIENTE:

- 1. EXPLORADORES** Comenzaron a investigar sobre RPA y cómo podría ayudar a sus empresas.
- 2. PROBADORES** Probaron RPA a pequeña escala, pero aún no están seguros de su adopción.
- 3. CREYENTES** Desplegaron RPA en determinadas partes de sus empresas.
- 4. PIONEROS** Extendieron RPA a nuevas partes del negocio o nuevas geografías.
- 5. RETARDADORES** Detuvieron o retrasaron la implementación de RPA.

A los efectos de la investigación, los Usuarios de RPA están formados por “Creyentes” y “Pioneros”, y los Potenciales Usuarios de RPA, por “Exploradores”, “Probadores” y “Retardadores”

RESUMEN EJECUTIVO

La adopción de RPA entre las medianas empresas (MEs) es fuerte y está creciendo:

- ▶ **La adopción de RPA se está imponiendo entre las MEs que buscan formas de mejorar su efectividad operativa y reducir costos.** Entre las MEs encuestadas en el Estudio de RPA para la Mediana Empresa de Softomotive, hasta el momento casi la mitad (46 %) de ellas está investigando o ya ha probado RPA a pequeña escala. Mayor es el número (50 %) de las que han implementado RPA en sus negocios o la han escalado en múltiples partes de la organización, e incluso otras geografías.
- ▶ **La adopción de RPA es más fuerte en América y Europa, pero las MEs en Asia están ganando terreno.** Por ejemplo, casi tres de diez MEs encuestadas en Japón actualmente utilizan RPA y muchas más ya la están explorando o probando en sus organizaciones.
- ▶ **Varias funciones dentro de las mismas están obteniendo beneficios de RPA.** El mayor uso de RPA se da en procesos de IT / Tecnología y Operaciones Comerciales. Sin embargo, más de la mitad también utiliza RPA dentro de Finanzas / Contabilidad, RR. HH. y Abastecimiento.
- ▶ **Las MEs también encuentran nuevas áreas donde sacarle provecho a RPA, ya que entienden que cualquier normalizado representa una oportunidad para automatizar.** De manera espontánea, los encuestados identificaron una amplia variedad de áreas donde han comenzado a utilizar RPA para mejorar el rendimiento de procesos, incluidas Cadena de Suministro / Logística, Marketing, Publicidad, Gestión de Producto, Atención al Cliente, Ventas y Legales, entre otras.

Los beneficios que estas MEs están obteniendo a través de RPA son alentadores:

- ▶ **Los tres beneficios principales al utilizar RPA son mejora de la productividad, una mejor precisión (es decir, reducción del error humano) y una disminución de costos operativos.**

Aunque cualquiera de estos beneficios es a menudo razón suficiente para que las MEs comiencen a utilizar a RPA, la mayoría está obteniendo múltiples beneficios, incluidos los íntimamente ligados al crecimiento (permitiendo expandir el negocio / crecer con mayor velocidad), al cliente (mejorando la satisfacción / retención del cliente), y a los empleados (liberando a los empleados para otros trabajos / actividades de “mayor valor agregado”).

Como resultado, la mayoría de las MEs ven con optimismo un mayor uso de RPA en el futuro:

- ▶ **Más de la mitad de las MEs afirma que utilizará RPA “mucho más” que en la actualidad.** De manera alentadora, los actuales usuarios de RPA se muestran incluso más optimistas que los usuarios potenciales (los que aún están investigando o probando RPA) al indicar que utilizarán RPA mucho más en los próximos dos años (65 % y 45 % respectivamente). Por el contrario, solo un 4 % indicó que mantendrá o reducirá el uso de RPA, por lo que su utilización probablemente se impondrá, y las MEs que no investiguen cómo pueden sacarle provecho pronto estarán en desventaja.
- ▶ **Es probable que el impulso de RPA venga desde arriba si la adopción actual es un indicador del futuro.** En el estudio las MEs mayormente citaron a los ejecutivos de nivel C, responsables de unidades de negocio o vicepresidentes y directores como los promotores claves de la necesidad de RPA en sus organizaciones. Para muchos, hasta el CEO puede involucrarse en impulsar la necesidad de RPA como mínimo un cuarto de su tiempo o incluso más.

Mientras RPA gana más interés, las MEs se preguntan cómo pueden hacer un mejor uso de esta tecnología en sus organizaciones:

- ▶ **La mayoría de las preguntas se focalizan en tres áreas: determinar por dónde empezar, los beneficios y costos potenciales y la mejor manera de implementar RPA.** Estas preguntas están interrelacionadas, mientras que las MEs tratan de resolver en qué parte de la organización, o incluso proceso específico, implementarán RPA, cuán difícil será su implementación teniendo en cuenta enfoques y tecnologías actuales y cuál será el resultado final. Un adecuado proveedor de solución RPA puede ayudar a abordar estas preguntas y simplificar significativamente lo que podría parecer una tarea abrumadora al comienzo.



- ▶ **Estos mismos proveedores de solución RPA, con la apropiada profundidad de experiencia y herramientas, también pueden resolver otras inquietudes de las MEs.** Estas incluyen las relativas a la seguridad de los datos, confiabilidad del “software robot”, desafíos de integración de sistemas, preocupaciones sobre el soporte del proveedor de RPA y cualquier impacto negativo sobre la confianza del empleado.

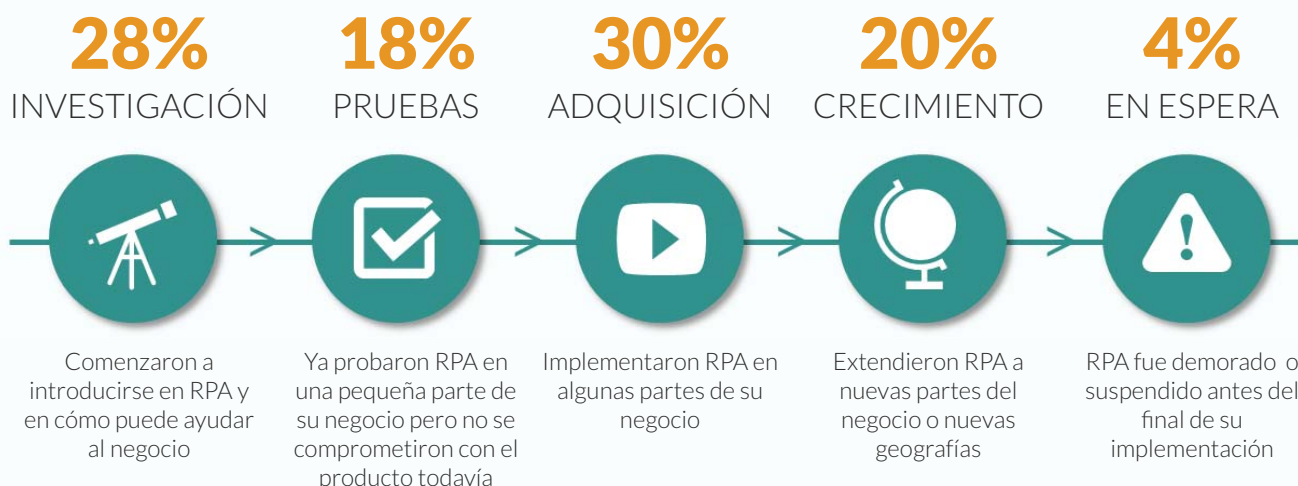
ADOPCIÓN ACTUAL DE RPA Y BENEFICIOS

Las medianas empresas (MEs) se encuentran en diferentes etapas en su explotación y uso de RPA. Lo que queda claro es que las expectativas son altas y los primeros resultados son prometedores en términos de cómo RPA puede brindar beneficios comerciales tangibles.

Así como con cualquier solución comercial basada en tecnología, RPA típicamente sigue un enfoque de adopción por etapas. Hasta este momento, casi la mitad de las MEs son Exploradores (28 %) o Probadores (18 %), puesto que el foco está puesto en investigar dónde y cómo mejor implementar RPA y cuáles son sus potenciales beneficios. La mitad son Creyentes (30 %) o Pioneros (20 %), y ya han desplegado RPA en determinadas áreas de su negocio y la han escalado a otras partes de la organización o nuevas geografías (ver Gráfico 1).

Un pequeño porcentaje de las MEs son Retardadores (4 %), y han informado que sus esfuerzos en RPA se han detenido -principalmente debido a que el software RPA que están usando no les permite un escalamiento efectivo o demás desafíos relacionados con la implementación.

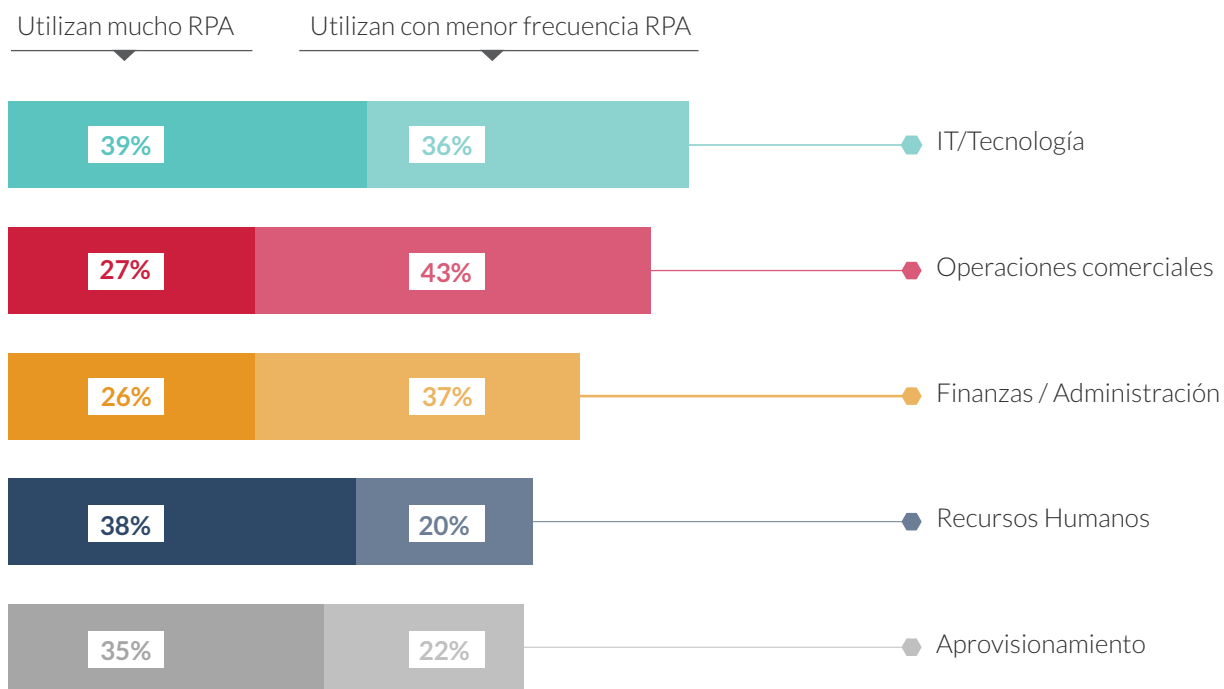
Gráfico 1: Uso actual de RPA



Fuente: “Softomotive Global Study 2018, RPA Solutions for Growth Companies”

No parece haber solo una parte del negocio o función donde las MEs busquen apalancarse en RPA. Más bien múltiples partes del negocio ven el potencial que RPA posee para mejorar la productividad y eficiencia en la operación. En primer lugar, se encuentran IT y Operaciones Comerciales, pero las funciones de Finanzas / Contabilidad, RR. HH. y Aprovisionamiento están también interesadas en RPA para ayudar a sus respectivas áreas (ver Gráfico 2).

Gráfico 2: Área actualmente usando / considerando RPA



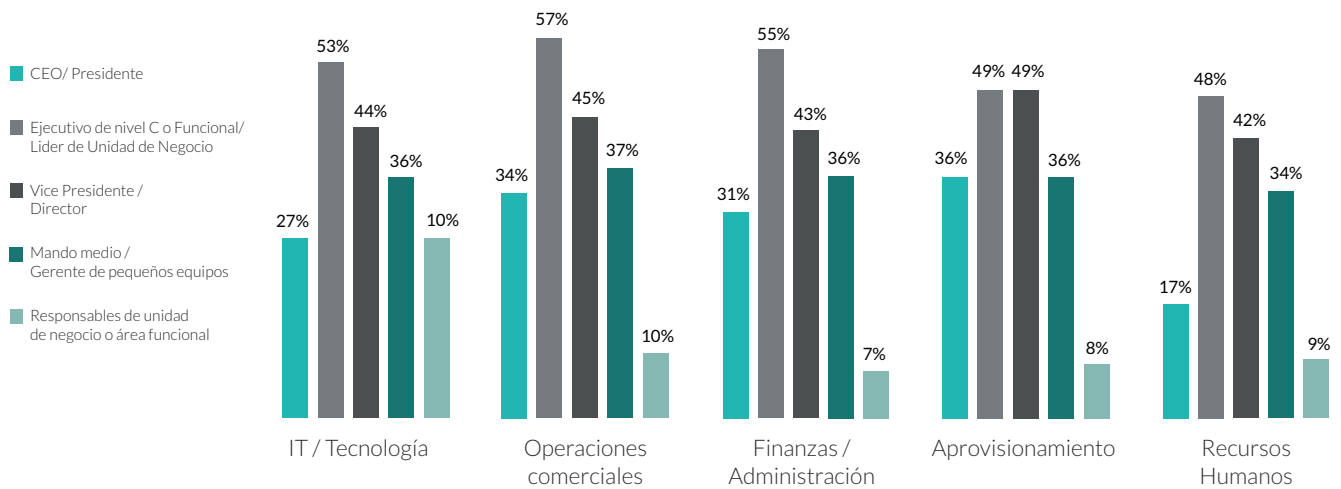
Fuente: "Estudio global Softomotive 2018, soluciones RPA para empresas en crecimiento"

¿Sabía que...?

RPA generalmente es considerada como una herramienta de automatización de procesos "a nivel general" porque se trata de un concepto independiente del proceso. Siempre que haya un proceso normalizado y repetitivo, existe un 99,9 % de posibilidades de que pueda ser automatizado. Esto significa que puede ser aplicada a diferentes tipos de funciones del negocio. IT y Operaciones Comerciales son fuertes actores de utilización de RPA dentro de la dimensión de la empresa.

La alta gerencia, ya sean ejecutivos de nivel C, responsables de unidades de negocio, vicepresidente o directores, es típicamente quien impulsa la necesidad de RPA en algunas organizaciones (ver Gráfico 3). Estos individuos se hallan en posiciones en las que los resultados de las líneas más bajas son importantes y donde se analizan nuevas formas de llevar adelante el negocio para mejorar el rendimiento.

Gráfico 3: Individuos en diferentes funciones del negocio impulsan la necesidad de usar / considerar RPA



Fuente: "Estudio global Softomotive 2018, soluciones RPA para empresas en crecimiento"

Existen múltiples enfoques para implementar RPA, dependiendo de los objetivos de la organización y de lo que mejor funciona en sus entornos. No existe un único enfoque válido para todos y las MEs están obteniendo beneficios tangibles al hacer uso de RPA a través de estas diferentes opciones de implementación.

¿Sabía que...?

- ▶ De todas las MEs encuestadas el 19 % posee software RPA instalado en las computadoras de sus empleados, el 34 % en un/os servidor/es y el 45 % usa un enfoque híbrido al instalar una solución RPA tanto en las computadoras de sus empleados como en un/os servidor/es.
- ▶ La proporción entre quienes tienen el software RPA instalado en infraestructura propia (33 %) y quienes lo tienen en un entorno en la nube (28 %) es muy similar. Y un 37 % posee RPA instalado en ambas modalidades (en el propio establecimiento y a través de la nube).

Hasta aquí, los beneficios obtenidos por las MEs al utilizar RPA son alentadores. En su mayoría informaron beneficios relacionados con una mejora de la productividad, precisión, costos operativos y tiempo de ejecución de procesos. Muchas también están obteniendo beneficios complementarios que, a menudo, son igual de importantes. Estos incluyen: ayuda a su expansión / crecimiento más rápido, mejora la satisfacción del cliente y mayor garantía de cumplimiento de reglamentaciones de conformidad (ver Gráfico 4).

También es alentador el número de beneficios obtenidos a través de RPA. Tres de cuatro citaron 2 o más beneficios recibidos de RPA, y un tercio citó 5 o más.

Gráfico 4: Beneficios obtenidos a la fecha como resultado del uso de RPA (entre los Usuarios de RPA)



Fuente: "Estudio global Softomotive 2018. soluciones RPA para empresas en crecimiento"

¿Sabía que...?

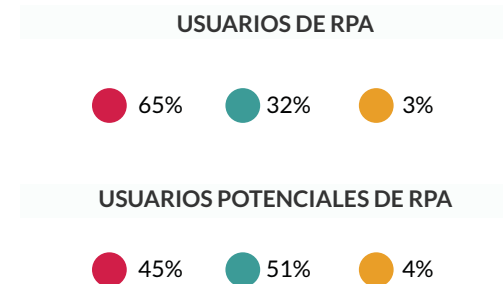
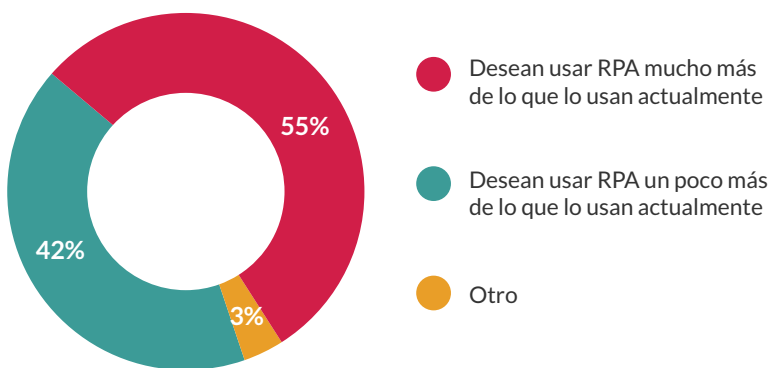
No son solo empresas privadas en todo el mundo reconocen el valor que RPA puede brindar. Los gobiernos también han comenzado a actuar. Por ejemplo, en agosto hubo un memorándum de la Casa Blanca que indicaba que todos los departamentos gubernamentales debían incluir RPA en su plan de cinco años para aumentar la productividad.

PANORAMA FUTURO PARA ADOPCIÓN Y USO DE RPA

No es sorprendente entonces que las MEs sean optimistas en cuanto a RPA en el futuro, y la mayoría de ellas planea utilizarla mucho más en los próximos años. Varios son los factores generadores de este impulso, incluidos aquellos que van detrás de la mejora de la productividad, ejecución de procesos y precisión, entre otros objetivos.

Más de la mitad de las MEs (55 %) afirma que planea utilizar RPA “mucho más” que en la actualidad. De manera alentadora, los actuales usuarios de RPA se muestran incluso más optimistas que los usuarios potenciales (los que aún están investigando o probando RPA) al indicar que utilizarán RPA mucho más en los próximos 1-2 años (65 % y 45 % respectivamente). Esto demuestra aun más que los usuarios están experimentando beneficios reales al utilizar tecnología RPA. La proporción de usuarios potenciales que afirman que usarán RPA mucho o un poco más en el futuro cercano (96 %) también indica a nuestro criterio que estos son igual de optimistas sobre sus beneficios (ver Gráfico 5).

Gráfico 5: Uso futuro de RPA en los próximos 1-2 años



Fuente: "Estudio global Softomotive 2018, soluciones RPA para empresas en crecimiento"

¿Sabía que...?

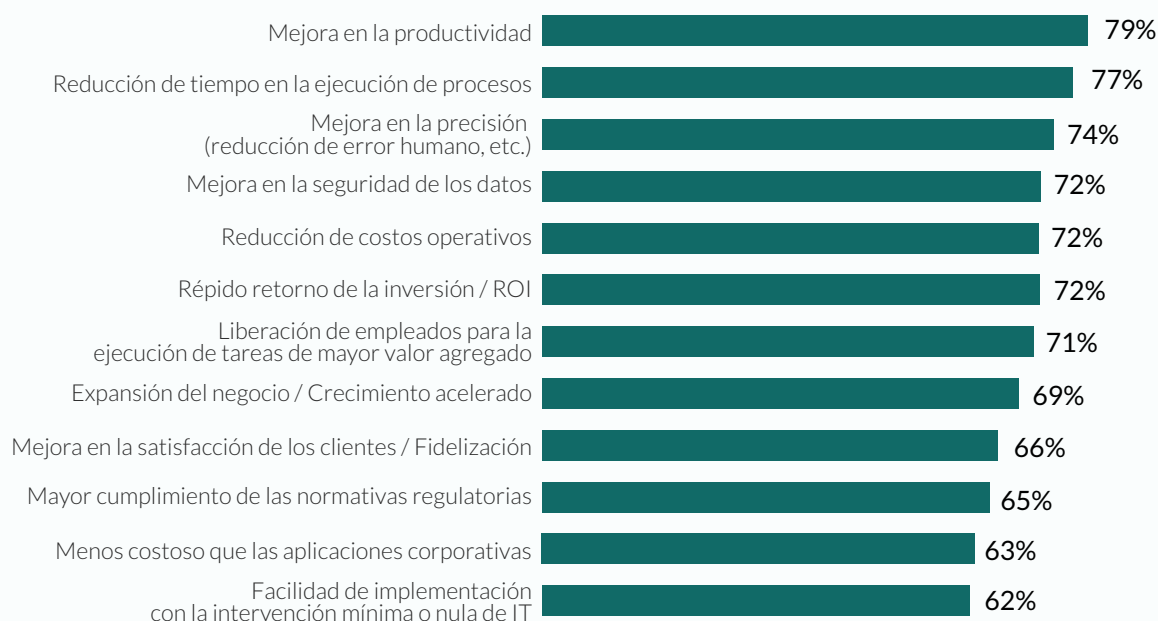
Diferentes firmas de consultoría están proyectando una rápida adopción de RPA durante los próximos tres a cinco años; algunos dicen que el orden de magnitud será tan alto como de un 36 % de la tasa de crecimiento demográfico durante este periodo.

En cualquier idioma eso es crecimiento significativo y refleja el creciente interés sobre RPA en todo el mundo.

Las expectativas sobre lo que RPA puede hacer para estas MEs son numerosas. Los beneficios más buscados son los operativos e incluyen mejoras en productividad, ejecución de procesos, precisión y seguridad de datos. Otros factores claves citados que impulsan su interés en RPA (ver Gráfico 6) fueron: mayor rapidez para un ROI (retorno de inversión) positivo, el liberar a empleados para otras actividades de “mayor valor agregado” y el permitir un crecimiento / expansión comercial más rápida.

Gráfico 6: Factores en la decisión de usar / considerar RPA en la empresa

% de calificación de cada beneficio en un escala del 1 al 10



Fuente: "Estudio global Softomotive 2018, soluciones RPA para empresas en crecimiento"

¿Sabía que...?

El foco inicial en RPA estuvo puesto en reducir costos en el negocio, lo que produjo el miedo anticipado de enormes pérdidas de puestos de trabajo.

El hecho es que el costo ya no es más la principal motivación; ha sido reemplazado por una mejora en la competitividad (productividad, velocidad y precisión).



SCANLOG

CASO DE ESTUDIO

“Softomotive nos ha hecho más llevadero el inicio de nuestro viaje hacia RPA al facilitarnos un comienzo en pequeña escala, un aprendizaje rápido y una escalada ininterrumpida. Estamos enormemente expectantes sobre las posibilidades. En Scanlog la innovación es integral a nuestra identidad y estrategia futura, y nuestra sociedad con Softomotive nos ayudará a lograr nuestros ambiciosos objetivos”.

Scanlog refuerza su posición en la vanguardia de la innovación logística al sumar Automatización Robótica de Procesos

Scandinavian Logistics Partners AB (Scanlog) es una empresa de logística escandinava que se especializa en el transporte internacional. Fundada en 2013, la empresa posee oficinas en Estocolmo, Gotemburgo, Malmo y Oxelosund y trabaja con una red internacional de socios para garantizar que la carga llegue a destino de manera segura.

Desafío comercial

Scanlog busca brindar a sus clientes un servicio confiable y de calidad que garantice que todos los envíos lleguen a destino de forma segura y a tiempo. Con su proceso actual de reserva, cuando las solicitudes de envío de sus clientes llegan, los empleados debían encargarse de todos los detalles e ingresar manualmente los datos en los sistemas de Scanlog. Para transformar este proceso manual lento, Scanlog buscó un enfoque de vanguardia que utilizara la tecnología más avanzada posible.

Solución

Scanlog reemplazó los aspectos manuales de su proceso de registro de pedido por ProcessRobot de Softomotive. El Robot lee los correos electrónicos de los clientes y automáticamente ingresa los datos de envío en el sistema de la empresa antes de enviar un mensaje de confirmación a los clientes junto con una nota de agradecimiento por el pedido. El personal de Scanlog puede luego tomar el mando y planificar el transporte del envío.

CASO DE ESTUDIO



89%

mayor velocidad en el procesamiento de órdenes



15%

ROI en 2 meses

Beneficios comerciales

Al día de la fecha los beneficios obtenidos de estos esfuerzos incluyen:

- ▶ Procesamiento del pedido del cliente un 89 % más rápido
- ▶ Ahorro de 2 horas diarias de los empleados a cargo de este trabajo, liberando al personal para que se concentre en una planificación más rápida y eficiente de envíos
- ▶ Eliminación del riesgo de errores humanos en carga de datos, con mejora de la gestión de calidad
- ▶ 15 % de retorno de inversión obtenido en dos meses al automatizar solo un proceso
- ▶ Cero inversión adicional requerida para automatizar más procesos y liberar futuros ahorros

Expectativas

Scanlog ahora está planeando automatizar varios procesos más con ProcessRobot -la empresa actualmente está explorando cómo el Robot podría ayudar en el rastreo de carga en tiempo real, la actualización de los tipos de cambio de manera diaria en su sistema financiero, el procesamiento de las facturas de proveedores y clientes y la preparación de informes y KPIs a medida.

QUÉ PREGUNTAS SE HACEN LAS MEDIANAS EMPRESAS SOBRE RPA

A medida que RPA comienza a ser tendencia, los asesores deben estar listos para responder a algunos de los desafíos y preguntas más urgentes de las MEs sobre RPA. La mayoría de estas preguntas tienen que ver con determinar por dónde empezar, los beneficios y costos potenciales y la mejor manera de implementar RPA.

Para evaluar dónde se ubican las dudas más importantes de las MEs sobre RPA, se les preguntó a los profesionales de las empresas qué pregunta/s le harían a un consultor “Experto RPA” si tuviesen la oportunidad (ver Gráfico 7). Las más mencionadas incluyeron:

- ▶ ¿Cómo ayudará RPA a mi negocio? ¿Cuál es el ROI y el costo?
- ▶ ¿Qué áreas de mi empresa son más aptas para RPA (“dónde invertir los recursos”)?
- ▶ ¿Cómo implementamos RPA? ¿Cuán fácil es su implementación?

Algunas organizaciones también tienen dudas sobre el soporte y confiabilidad de esta solución, como así también la perspectiva futura para RPA.

Gráfico 8: Desafíos más importantes que la empresa anticipa que enfrentará si hace uso de RPA



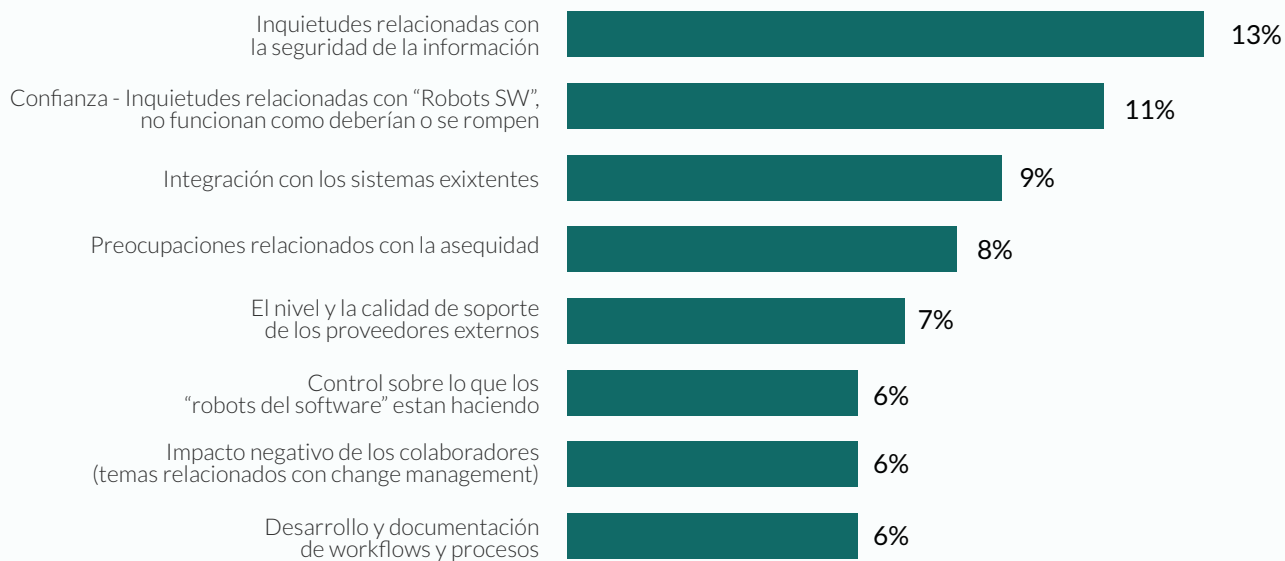
Todos los demás desafíos fueron identificados con 5% de respuestas o menos

Las medianas empresas también citan determinados desafíos que anticipan como resultado del total apalancamiento en RPA en sus organizaciones. Si bien ningún desafío es predominante, los más comunes incluyen:

- ▶ Inquietudes sobre seguridad de datos
- ▶ Confiabilidad -garantizar que los “robots software” de RPA trabajan según lo esperado
- ▶ Dificultades en la integración con legado / sistemas existentes

Otras inquietudes también incluyen su capacidad de costear RPA, el gobierno del “ software robot “, la calidad de soporte del proveedor RPA, el impacto sobre la confianza del empleado y la documentación de flujos de trabajo y procesos (ver Gráfico 8).

Gráfico 8: Desafíos más importantes que la empresa anticipa que enfrentará si hace uso de RPA



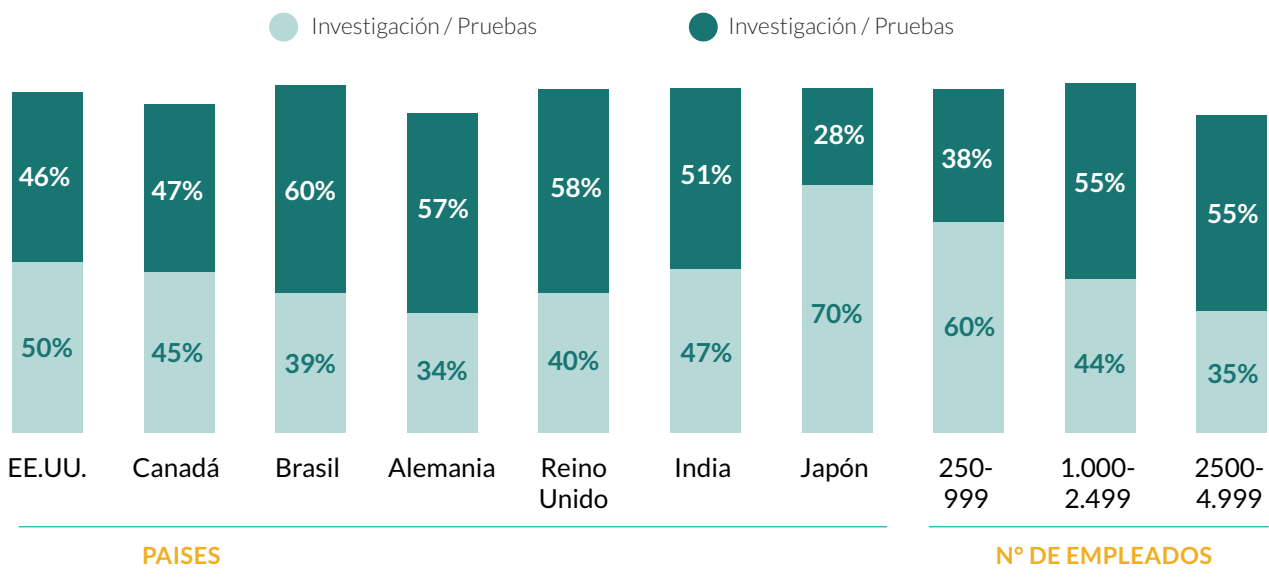
PERSPECTIVA SEGÚN PAÍS Y TAMAÑO DE EMPRESA

Las MEs de diferente tamaño y de las distintas regiones del mundo son optimistas sobre lo que RPA puede brindarles a sus organizaciones. La mayoría está mínimamente explorando RPA o usándola y espera apalancarse aun más en ella en los próximos años.

Desde una perspectiva regional, la adopción de RPA es más fuerte en América y Europa. De los países incluidos en el estudio, Japón es el que más atrasado está con un 70 % en la fase de exploración o prueba.

El uso de RPA es también más bajo entre las medianas empresas de menor tamaño, es decir, con 250 - 999 empleados. Pero, incluso entre estas empresas, más de un tercio ha adoptado RPA y más de la mitad está investigando o probándola dentro de su estructura.

Gráfico 9: Uso actual de RPA



Fuente: "Estudio global Softomotive 2018, soluciones RPA para empresas en crecimiento"

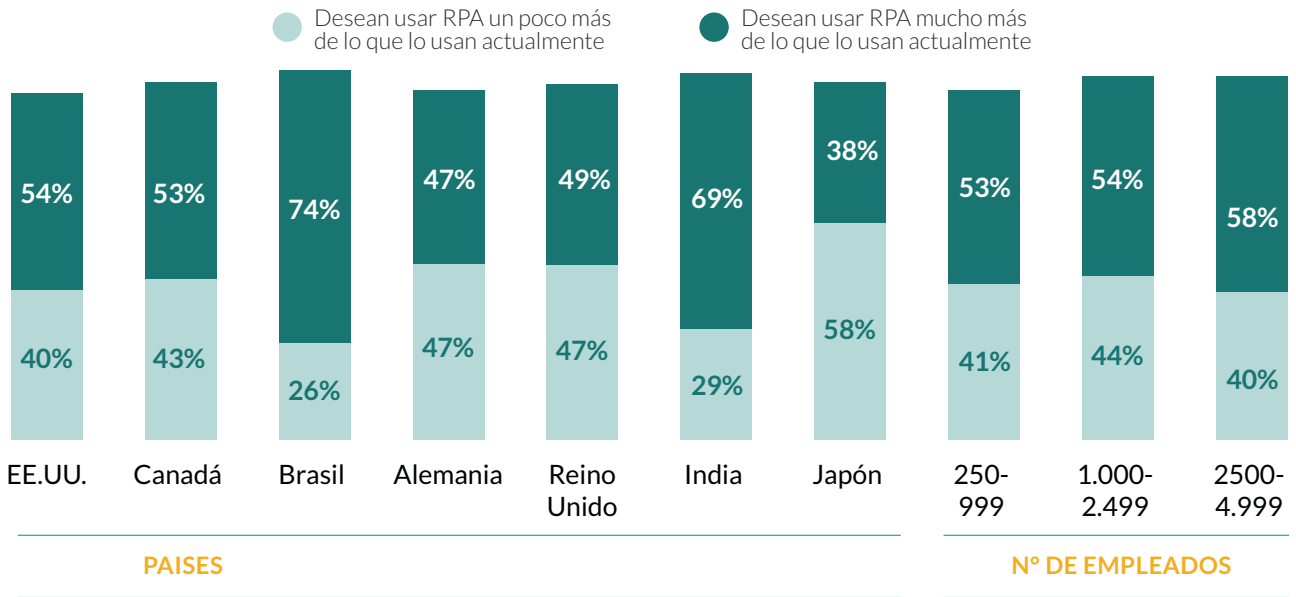
¿Sabía que...?

En los diferentes países "automatización" es en general el término utilizado para describir RPA.

En los EE. UU. e India se lo relaciona mucho con "inteligencia artificial", se los llama "robots / software bots" en Japón y Brasil, mientras que el Reino Unido, Canadá y Alemania utilizan frases como "herramientas para optimizar operaciones", y Alemania comúnmente también utiliza "precisión mejorada".

En el futuro, las MEs de diferentes tamaños y en todos los países esperan aumentar el uso de RPA. Los beneficios de RPA más buscados en todos los segmentos de MEs incluyen la mejora de productividad, precisión y tiempo de ejecución de procesos, como así también liberar a sus empleados para que realicen trabajo de “mayor valor agregado”.

Gráfico 10: Uso futuro de RPA en los próximos 1-2 años



Fuente: "Estudio global Softomotive 2018, soluciones RPA para empresas en crecimiento"

¿Sabía que...?

Los países donde hay más probabilidades de que las empresas instalen software RPA son Canadá, Alemania y Brasil.

El país con más posibilidades de utilizar un entorno en la nube es Japón.

METODOLOGÍA

Del 25 de julio al 27 de agosto de 2018 Softomotive condujo entrevistas para una encuesta en línea con 584 personas con poder de decisión sobre RPA en empresas con 250 - 4.999 empleados (medianas empresas o “MEs”). Las organizaciones que participaron debían encontrarse actualmente en las etapas de uso o investigación de RPA. KS&R, Inc., una firma de investigación de mercado internacional fue contratada para administrar y gestionar el estudio.

+70 entrevistas en cada uno de los 7 países - EE. UU., Canadá, Brasil, Reino Unido, Alemania, Japón e India.

+175 entrevistas con cada una de las 3 categorías de tamaño de empresa - 250 - 999, 1000 - 2499 y 2500 - 4999 empleados.

+115 entrevistas con cada uno de los 5 roles funcionales - Operaciones Comerciales, Finanzas / Contabilidad, Recursos Humanos, IT / Tecnología, Aprovisionamiento.

Una combinación de industrias, incluida fuerte representación en todos los principales sectores.

El margen total de error de muestreo al nivel Total (todos los encuestados) es +/- 4,06 % al nivel de confianza de 95 por ciento. El error de muestreo es mayor por subgrupos de encuestados.

Durante la investigación, Softomotive NO fue identificada como el patrocinador (“estudio ciego”).

Próximamente se incluirá en el estudio a Argentina a través de la Firma BDO.

Entrevistas en cada uno de los 7 países - EE. UU., Canadá, Brasil, Reino Unido, Alemania, Japón e India.





¿QUIÉNES SOMOS?

Softomotive es uno de los proveedores líderes en el mundo de soluciones de Automatización Robótica de Procesos, en el que más de 8.000 empresas de todo el mundo han depositado su confianza.

Softomotive brinda el viaje más sencillo hacia RPA al permitirle empezar a pequeña escala, aprender rápido y escalar ininterrumpidamente. Esto ayuda a reducir el riesgo global de proyecto y evita costos iniciales altos que pueden dificultar la obtención de un ROI positivo.

Softomotive reconoce que cuando se trata de automatización la misma cosa no es válida para todos. Somos el único proveedor de procesos de tecnología de automatización que ofrece una cartera de soluciones diseñadas para satisfacer las diversas necesidades de los individuos, equipos pequeños, empresas en crecimiento y grandes firmas. Las soluciones de automatización de procesos, ya sea asistida o desasistida, pues comparten el mismo motor de automatización subyacente para una transición ininterrumpida, son brindadas a través de tecnología RPA robusta y poderosa. Estas van desde una solución de estación de trabajo independiente hasta una plataforma RPA empresarial distribuida y basada en servidor; ambas son fáciles de implementar y generan rentabilidad.

Para más información sobre nuestras soluciones de RPA para empresas en crecimiento, por favor, visite: **www.softomotive.com/RPA-Solutions-for-Growth-Companies**

Ante cualquier consulta con respecto a este estudio, por favor, no dude en escribirnos directamente a: **marketing@softomotive.com**



IMPLEMENTADORES EXPERTOS EN ARGENTINA



BDO en el mundo

BDO es una firma de auditoría, consultoría, impuestos y outsourcing con socios jóvenes dispuestos a brindar siempre una solución para las necesidades de su negocio. Cuenta con más de 1500 oficinas en 162 países y un equipo de 80.000 colaboradores, ofreciendo servicios de excelencia a empresas en todo el mundo.

BDO en Argentina

En Argentina, más de 500 profesionales brindan servicios desde sus oficinas ubicadas en las ciudades de Buenos Aires, Rosario, Córdoba y las representaciones en Mendoza, Salta y Tucumán.

Desde la división BDO Digital proponemos una verdadera transformación, que forme parte de la estrategia en armonía con los procesos y las personas. Propiciamos la reinención de las organizaciones a través de la utilización de la tecnología adecuada. Ponemos especial atención en el uso de la tecnología que genera, almacena y procesa los datos como así también en la optimización de rutinas de trabajo mediante su automatización. Digitalizamos, leemos caracteres e imágenes, aplicamos inteligencia analítica, disponibilizamos apps en los dispositivos móviles, automatizamos, robotizamos y transformamos ideas en realidades.

ControlBots

ControlBots es una unidad de negocios conformada entre BDO Argentina y Clever Advisor S.A. dedicada a brindar asesoramiento y soluciones de última generación para la automatización de procesos en todas las áreas de su empresa.

Esta alianza potencia sus servicios basándose en una amplia trayectoria en las áreas de auditoría, consultoría y tecnología de la información, con un staff de profesionales altamente capacitados para brindar un servicio de excelencia.

El servicio se apoya en el conocimiento de ambas firmas tanto a nivel de procesos contables y de reporting, como de tecnología de información, logrando una combinación óptima de experiencia y efectividad en cada proyecto.

Ofrecemos a nuestros clientes la probada capacidad de implementar en forma eficiente soluciones tecnológicas de vanguardia, orientadas a generar ahorros significativos y mejoras en los métodos de trabajo.

“Softomotive, the RPA vendor with the longest standing offering covering both a desktop and server based RPA solutions, is very pleased to work in partnership with BDO Argentina. Together we are help our joint customers adopt a People 1st approach to RPA by being able to start small, learn quickly and scale seamlessly.”

Seth Goldberg

Enterprise Sales Director

CONTACTO

CARLOS FERNANDO ROZEN.

Socio BDO en Argentina, GRC Governance, Risk & Compliance
Tel.: 54 11 4106 7000 ext 361 o 5274-5100 ext 361
crozen@bdoargentina.com