



AGILIDAD EMPRESARIAL



Qué Es Agilidad Empresarial

Agilidad Empresarial es la capacidad organizacional de poder percibir, adaptarse y responder a un entorno dinámico

La agilidad empresarial es el resultado de la inteligencia organizacional

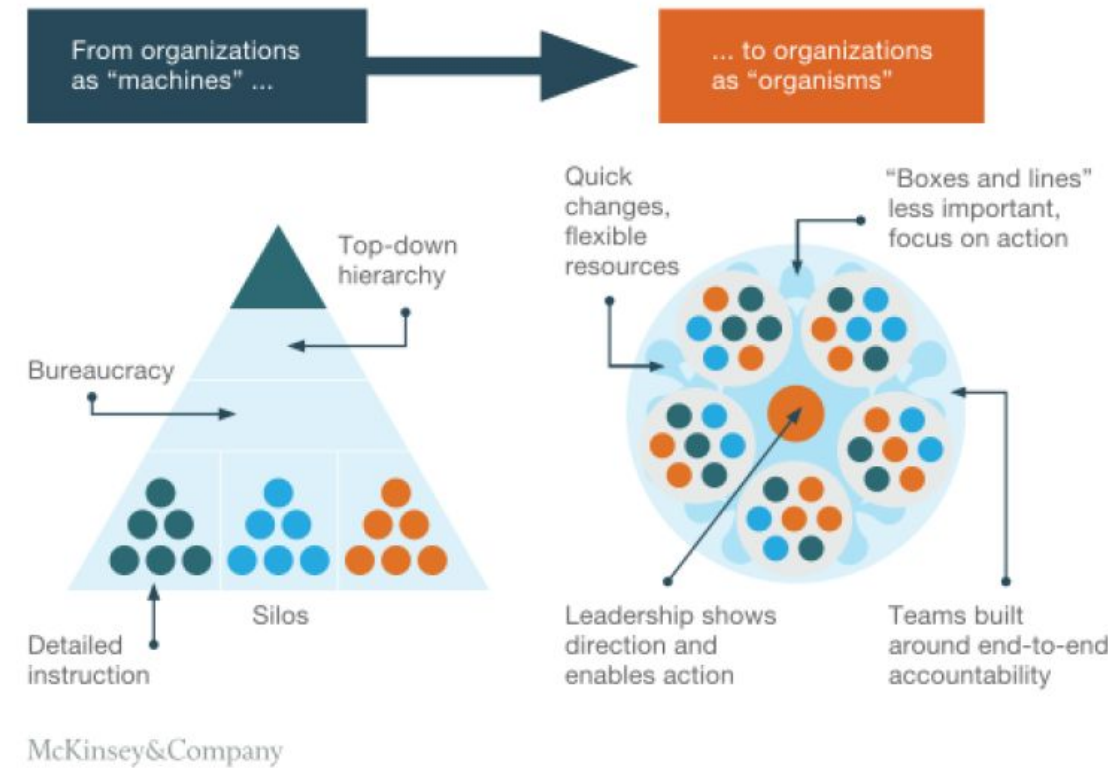
Qué Es Agilidad Empresarial

**¿CUÁNTAS HORAS AL DÍA ESTARÍAS DISPUESTO
A TRABAJAR PARA GANAR MUCHO?**

Características de Organizaciones Ágiles

Hay cinco rasgos distintivos de las organizaciones ágiles

Rasgo		Prácticas organizativas ágiles ¹
Estrategia	Estrella polar incorporada en toda la organización 	<ul style="list-style-type: none">• Propósito y visión compartidos• Identificación y evaluación de oportunidades• Asignación flexible de recursos• Guía estratégica factible
Estructura	Red de equipos apoderados 	<ul style="list-style-type: none">• Estructura clara, plana• Roles claros y responsables• Gobernanza manos a la obra• Comunidades de prácticas robustas• Alianzas y ecosistema activo• Entornos físicos y virtuales abiertos• Células responsables adecuadas al fin y propósito
Procesos	Ciclos rápidos de decisión y aprendizaje 	<ul style="list-style-type: none">• Iteración y experimentación rápidas• Formas estandarizadas de trabajar• Orientación al rendimiento• Transparencia informativa• Aprendizaje continuo• Toma de decisiones orientada a la acción
Personas	Modelo dinámico de personal que enciende la pasión 	<ul style="list-style-type: none">• Comunidad cohesiva• Liderazgo compartido y servicial• Afán emprendedor• Movilidad funcional
Tecnología	Next-generation enabling technology 	<ul style="list-style-type: none">• Arquitectura tecnológica, sistemas y herramientas en continua evolución• Prácticas de desarrollo y entrega de tecnología de nueva generación



Qué Es Cultura Agil



“CULTURA AGIL ES CREAR UN AMBIENTE QUE SE SUSTENTA EN VALORES, COMPORTAMIENTOS Y PRACTICAS QUE PERMITAN A LAS ORGANIZACIONES, EQUIPOS E INDIVIDUOS, SER MAS ADAPTATIVOS, FLEXIBLES INNOVADORES RESILIENTES MIENTRAS LIDIAN CON COMPLEJIDAD, INCERTIDUMBRE Y CAMBIO ”

Agile Business Consortium

<https://www.agilebusiness.org>

Diferentes Contextos Culturales

Modelo Cultural de Schneider

"tenemos éxito trabajando juntos"

sinergia confianza diversidad personas



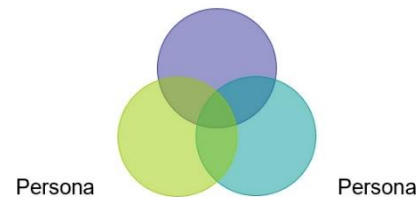
interacción relacionamiento equipo

FOCO: Personas

Colaboración

Referencia

"Equipos Deportivos" Persona

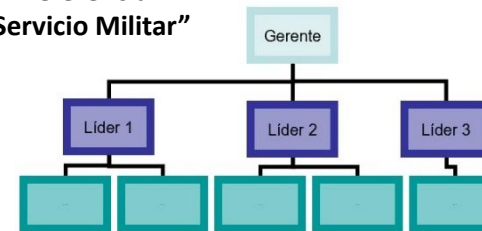


FOCO: Hoy

Control

Referencia

"Servicio Militar"



FOCO: Resultados

"tenemos éxito al obtener y mantener el control"

estandarización jerárquico
proceso CONTROL seguridad
orden previsibilidad poder estabilidad

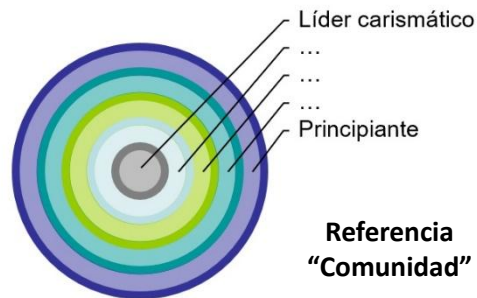
"tenemos éxito creciendo persona que cumplen nuestra visión"

dedicación proposito/fé creatividad



evolución subjetividad

Elevación



Referencia
"Comunidad"

FOCO: Mañana

Competencia

Referencia

"Universidades"



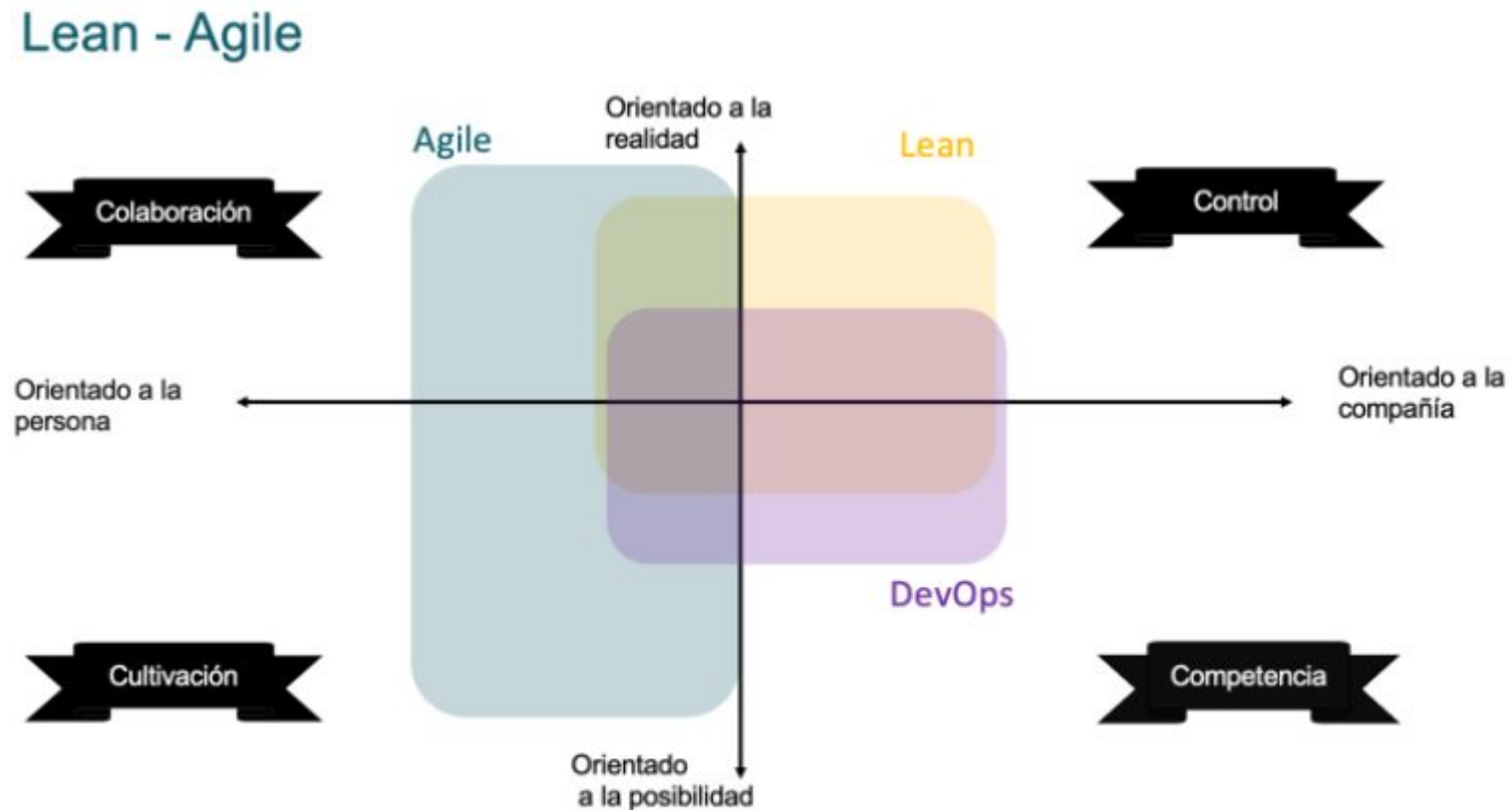
"tenemos éxito siendo los mejores"

eficiencia destreza meritocracia



Diferentes Contextos Culturales

Modelo Cultural de Schneider

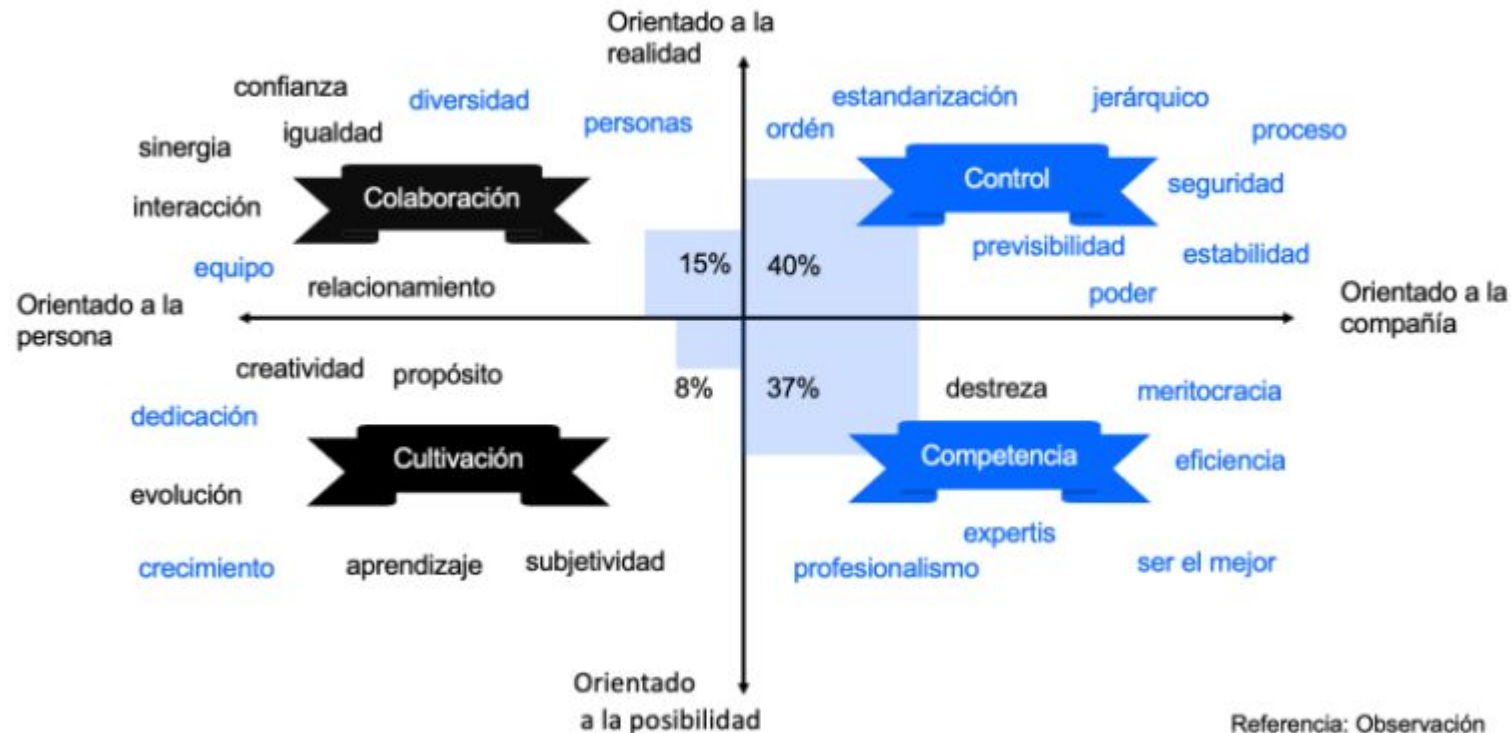


Fuente: Observación y juicio experto

Diferentes Contextos Culturales

Modelo Cultural de Schneider

Empresas Tradicionales

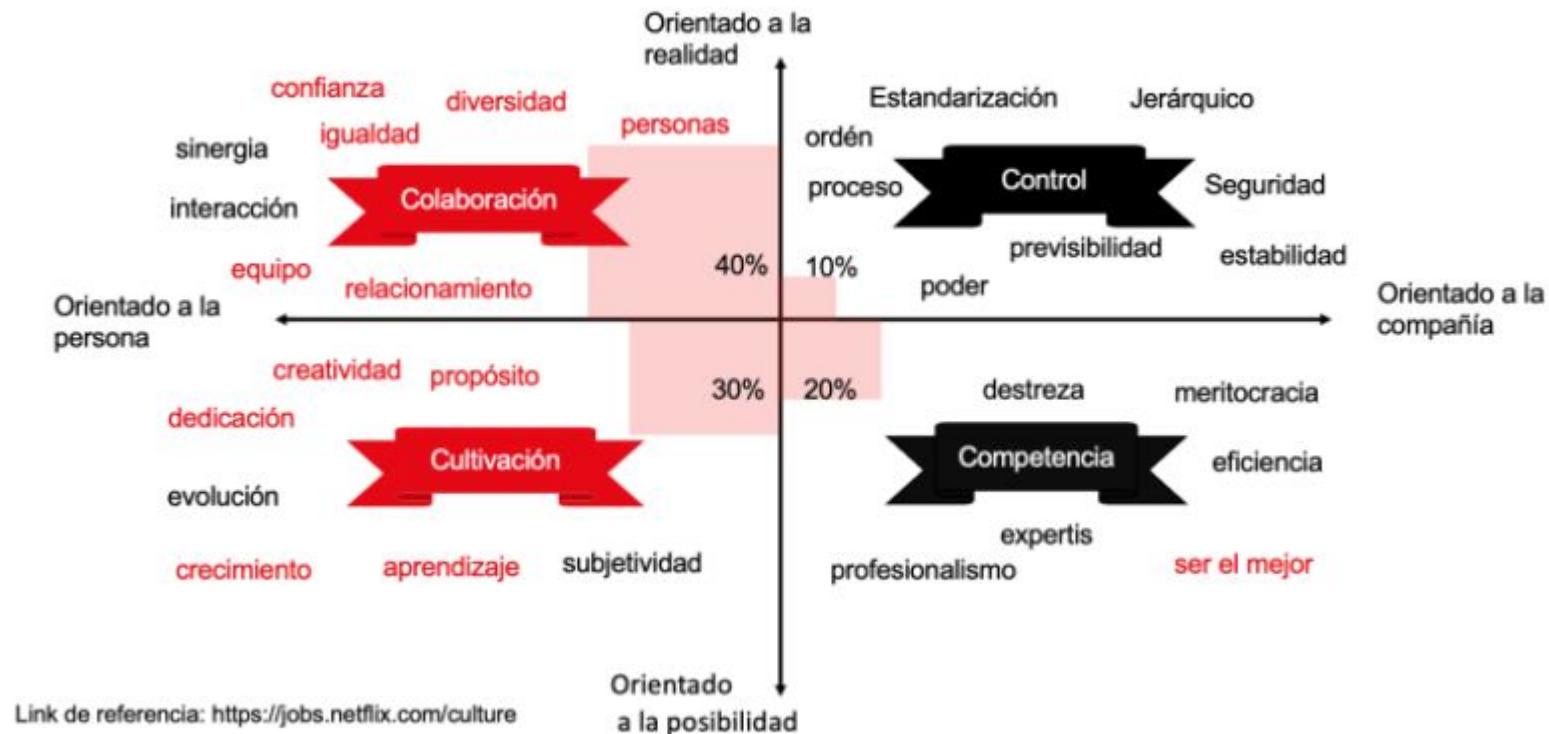


Fuente: Observación y Juicio Experto

Diferentes Contextos Culturales

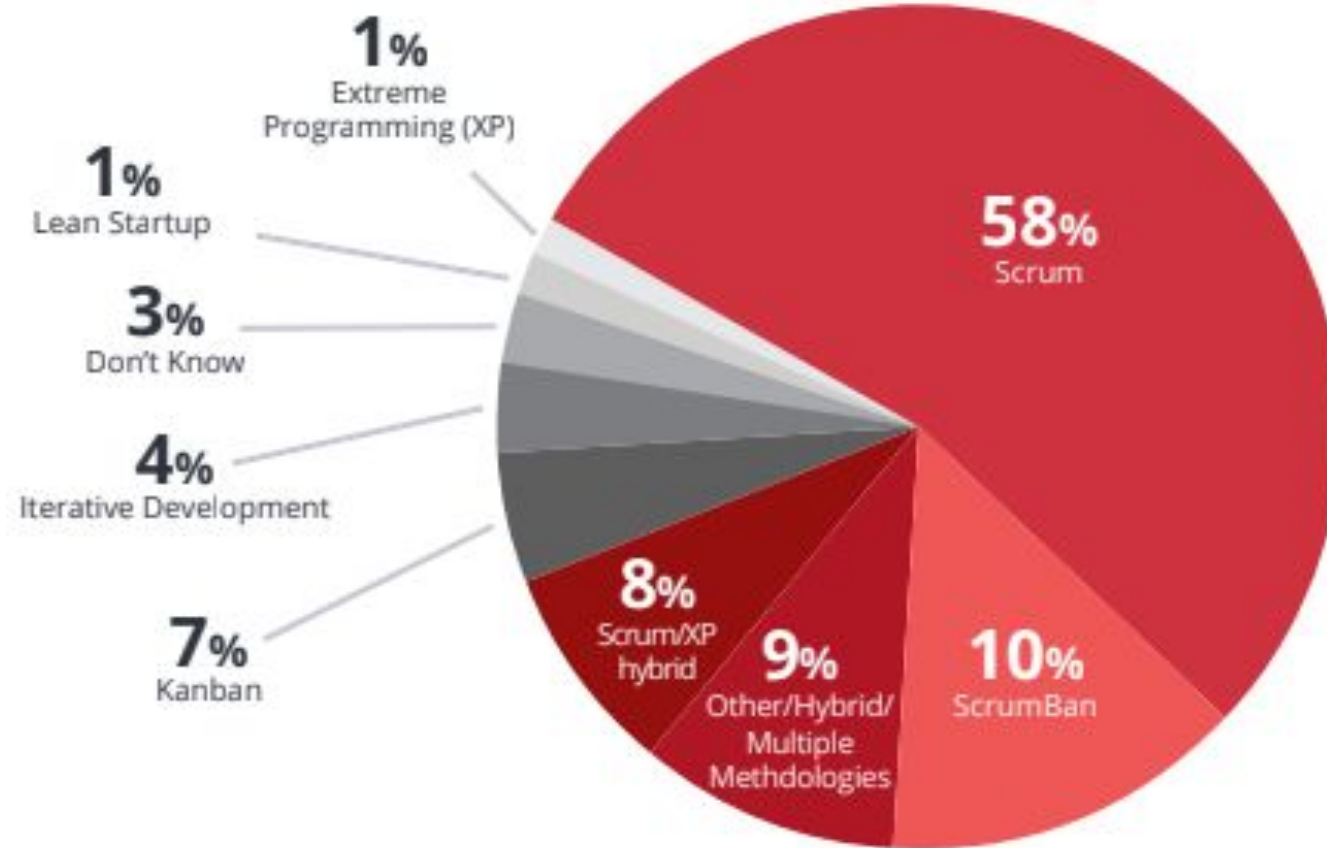
Modelo Cultural de Schneider

NETFLIX

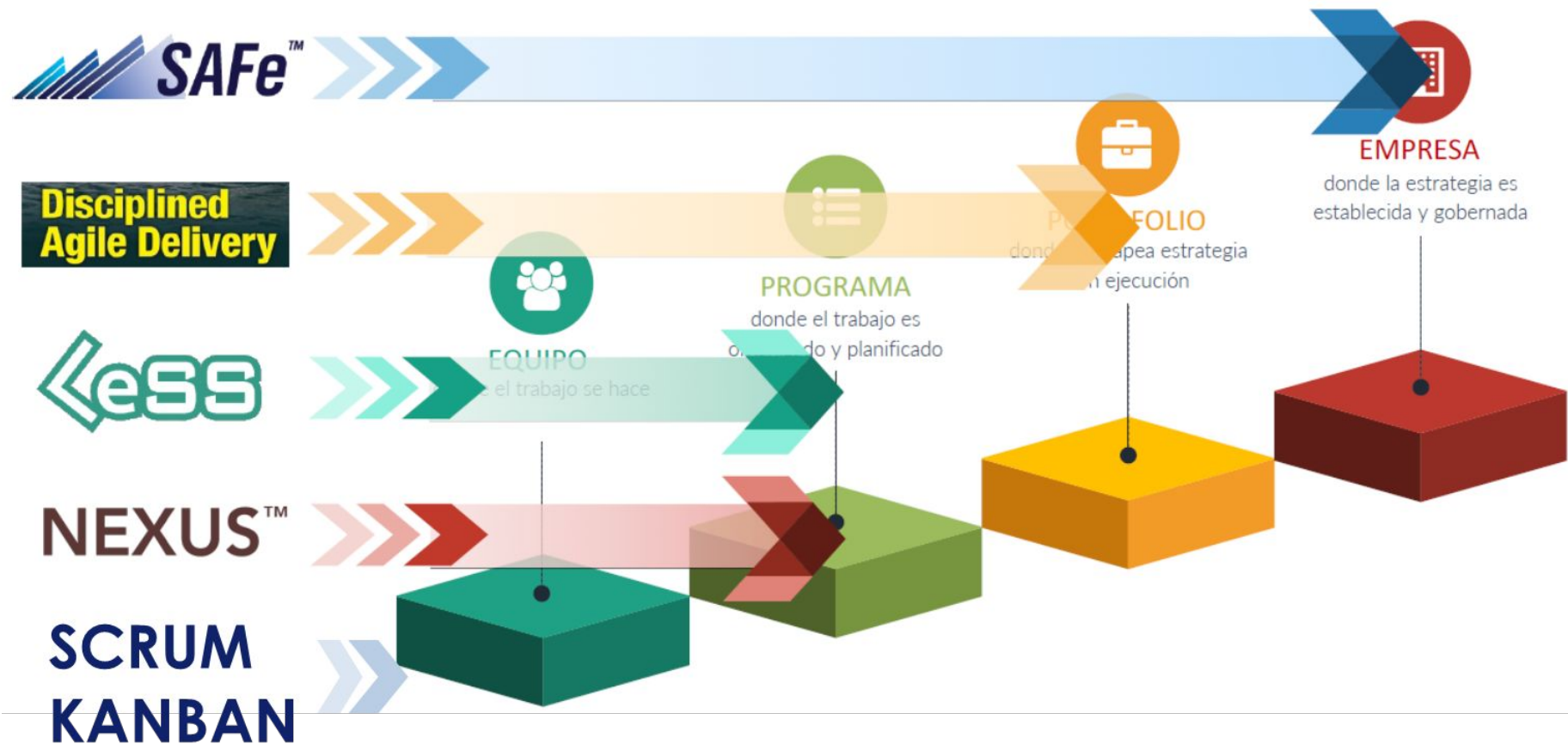


<https://jobs.netflix.com/culture>

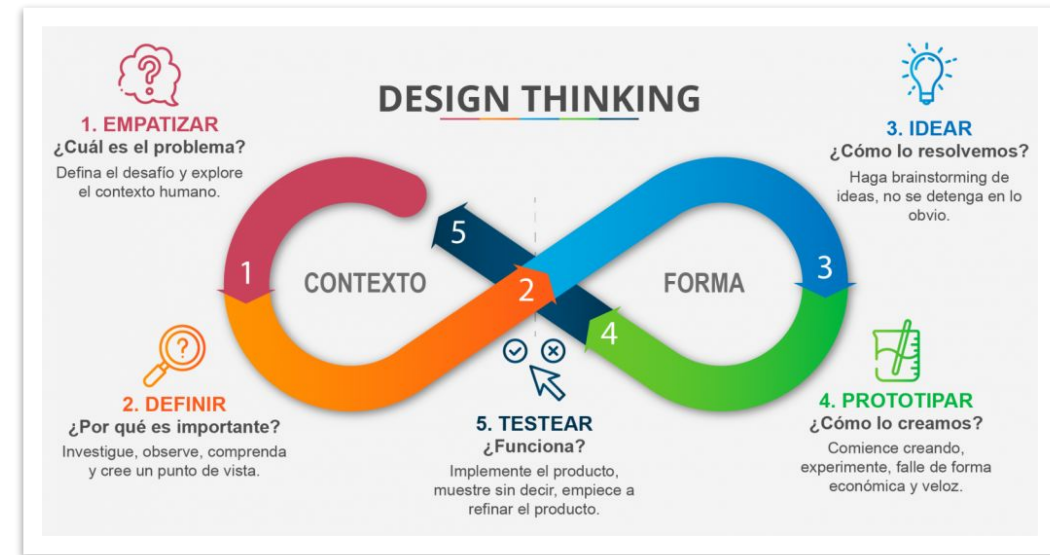
Metodologías Ágiles Más Comunes



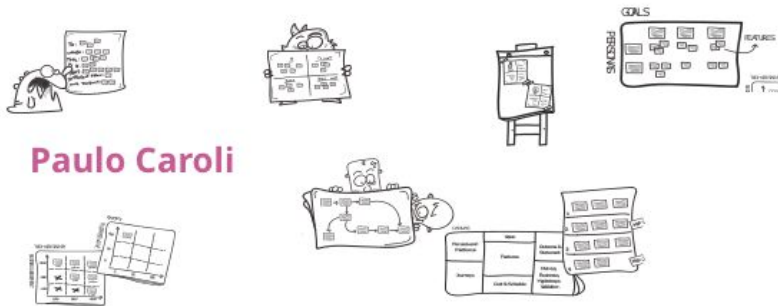
Metodologías Ágiles Más Comunes



Metodologías Ágiles Más Comunes



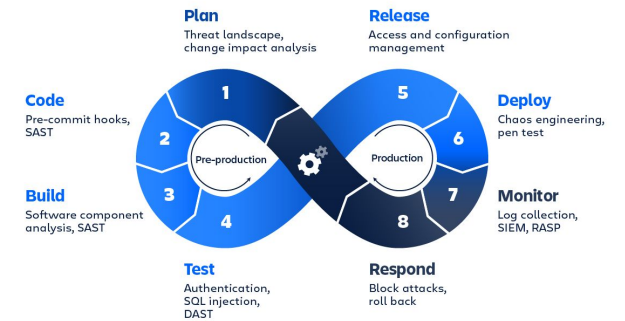
LEAN INCEPTION



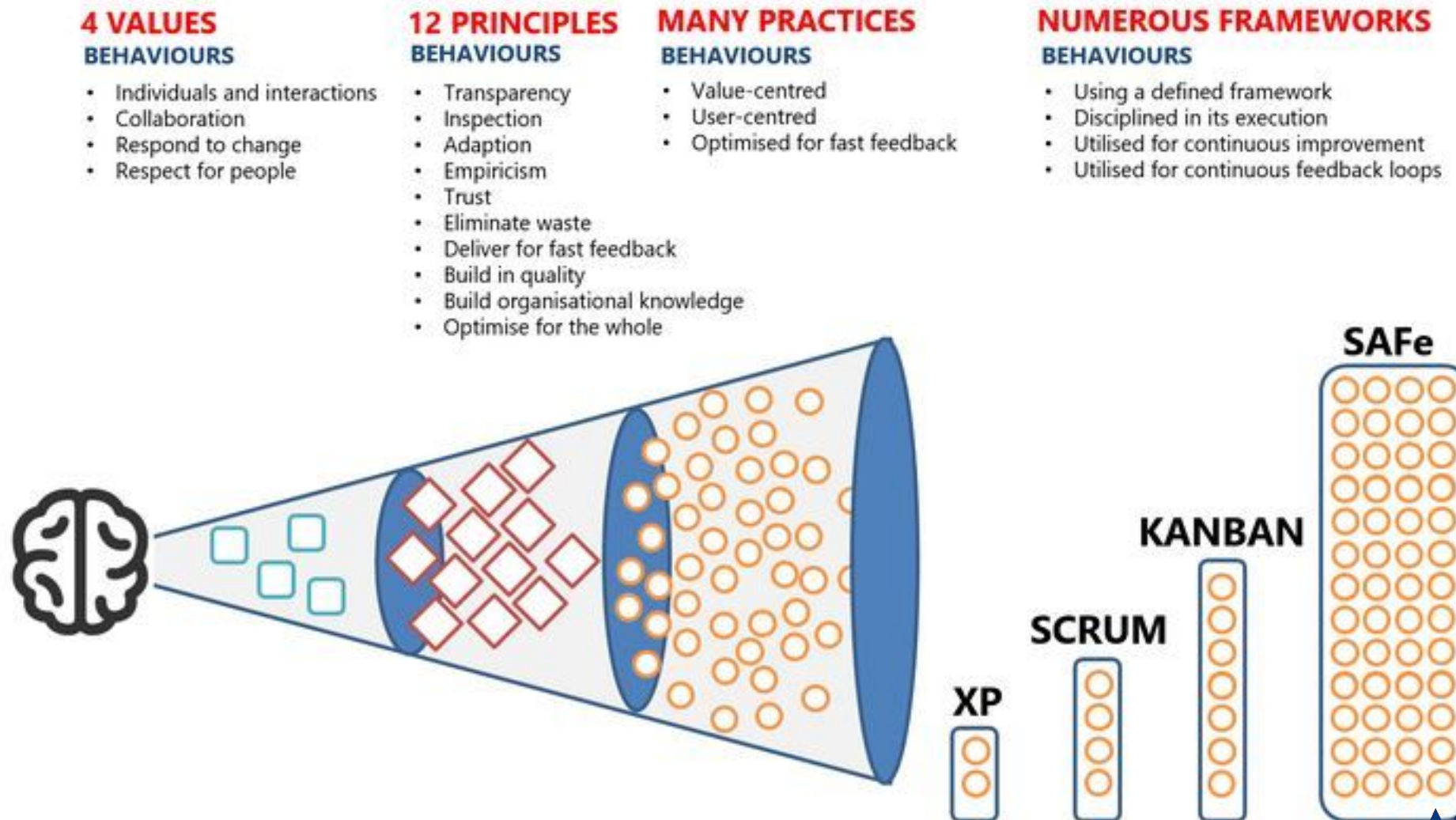
DESIGN SPRINT



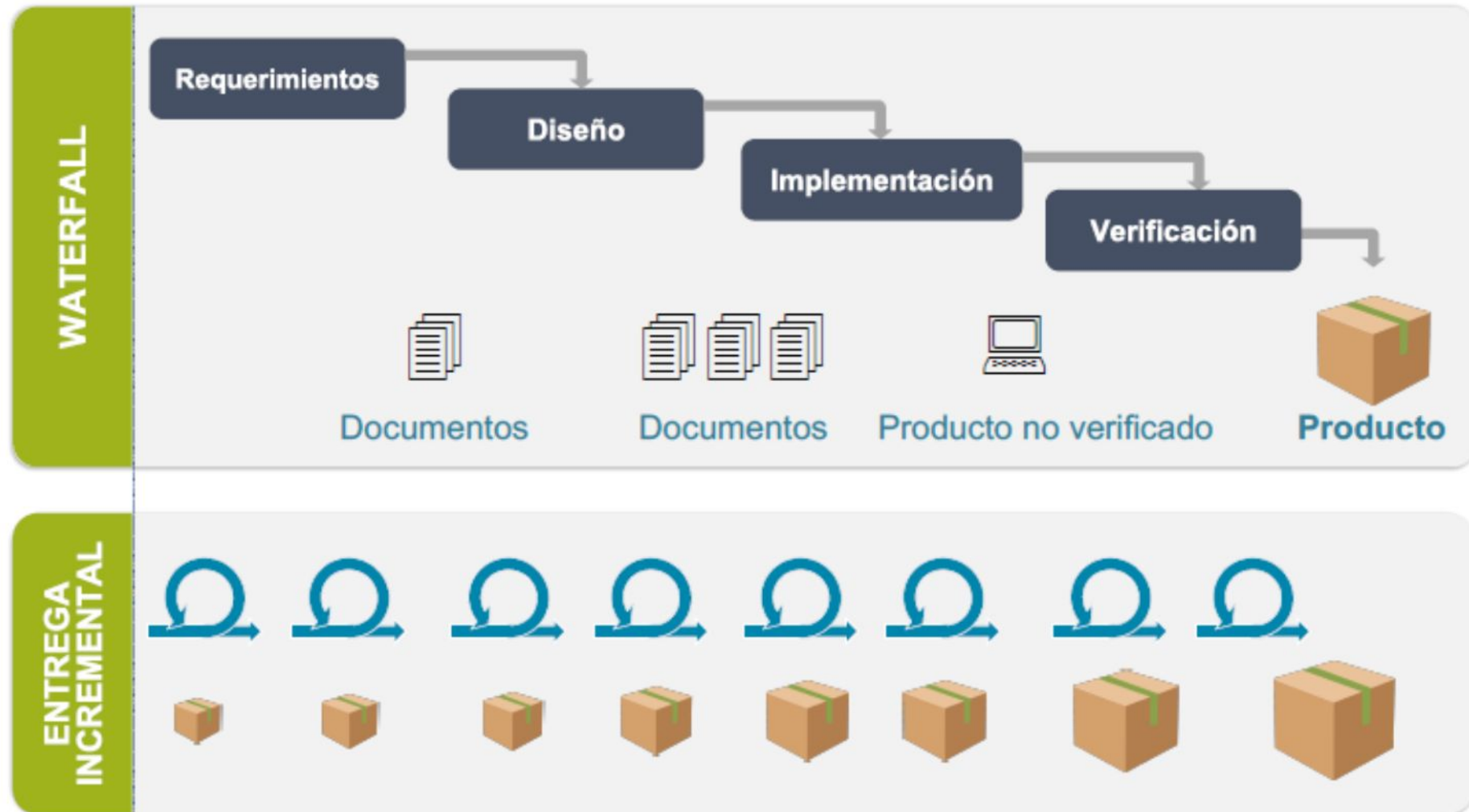
DevSecOps



Metodologías Ágiles Más Comunes



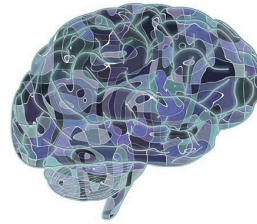
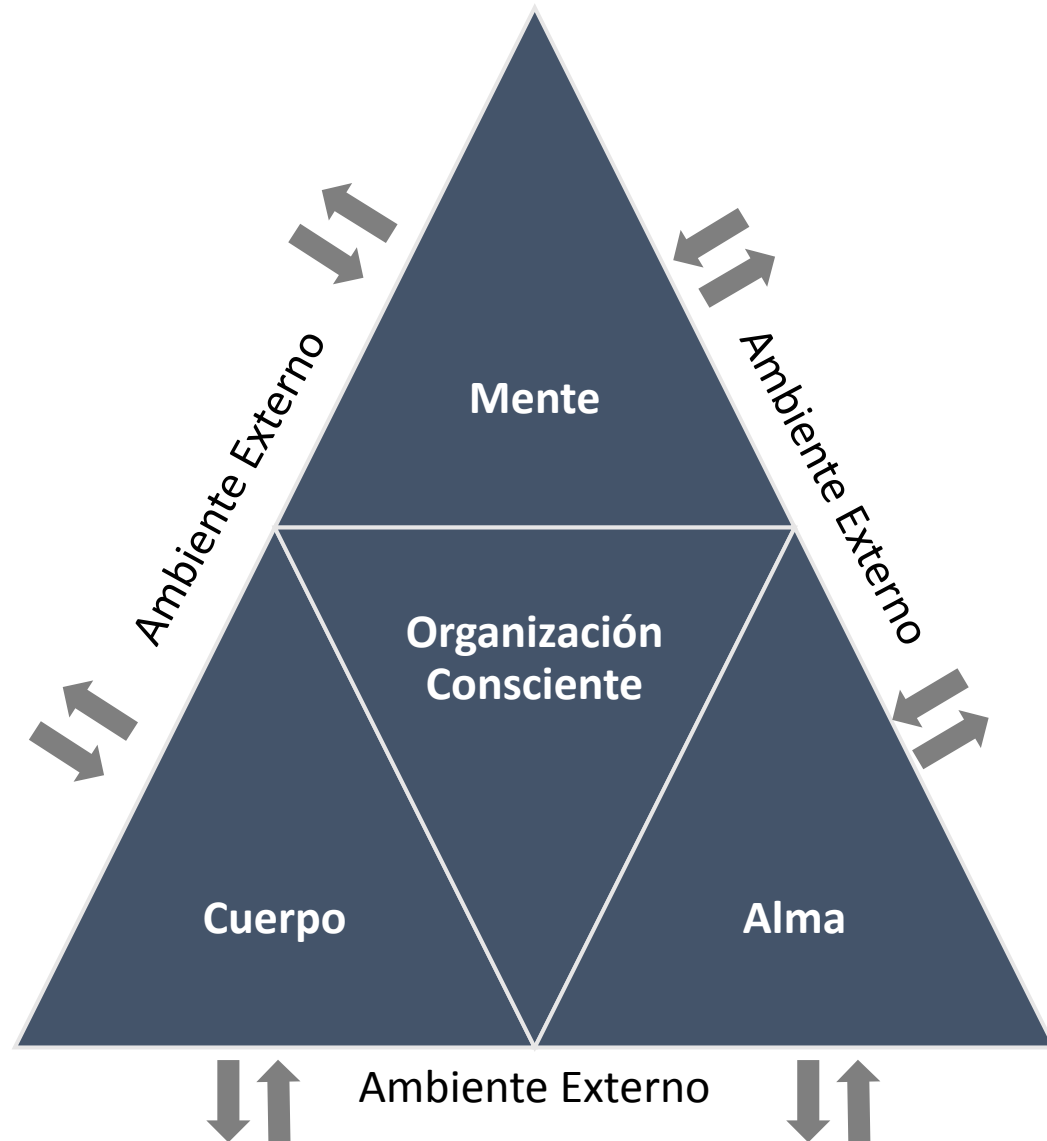
Metodologías Tradicionales vs Ágiles



Metodologías Tradicionales vs Ágiles



La Empresa de Mente, Cuerpo y Alma



Mente

Es la dimensión estratégica y filosófica de la organización: la definición del negocio, misión, visión, competencias, ventajas competitivas, la relación con los clientes y con el mercado, la relación con el futuro, la comprensión de las tendencias, estrategias, metas y enfoque. La mente, por lo tanto, sería la parte del organismo que piensa estratégicamente el negocio.



Cuerpo

Es todo lo que ocupa la mayor parte del día a día de la organización: son los productos y servicios, las existencias, la estructura física y organizativa, equipos y herramientas, efectivo, ingresos, procesos, controles, indicadores e informes, es decir, todo lo tangible o visible dentro de la organización.



Alma

Es la dimensión que completa la tríada, y recuerda que toda la organización está formada por personas y por tanto tiene su identidad, valores, principios y cultura, que comprenden: calidad de relaciones e interacciones, motivación, compromiso y participación, comunicación, trabajo en equipo, comportamientos y prácticas de liderazgo apropiadas y de servicio. El Alma, de esta manera, se ocupa de las relaciones internas y externas de la organización.

El “Por Qué” De La Transformación Ágil

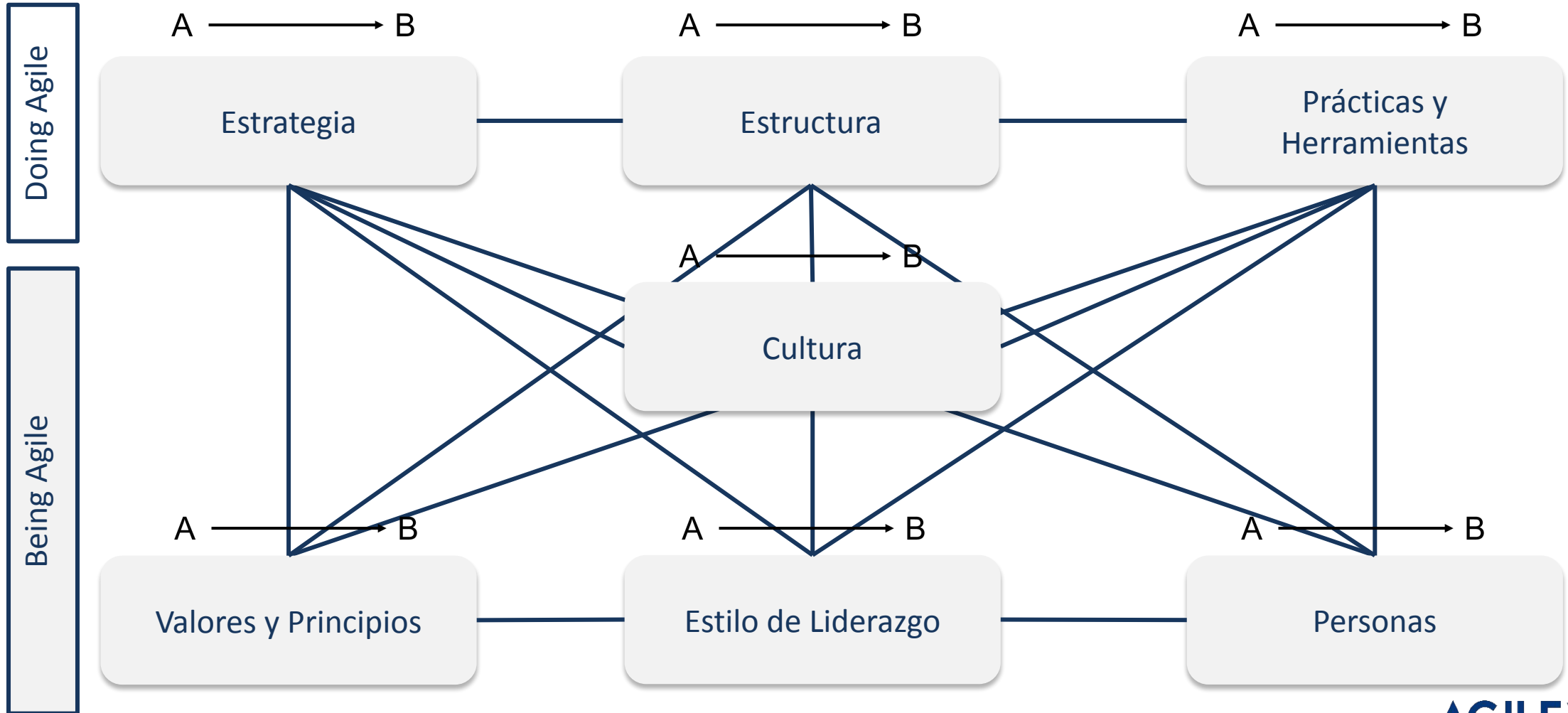
Diseño ineficaz del equipo, dependencias entre equipos.	Largo tiempo para el lanzamiento al mercado	Prioridades de negocios en competencia	Equipos de liderazgo de portafolio faltantes
Sin Proceso de Descubrimiento	Enfocarse en entregar resultados, no resultados	Procesos de planificación empresarial dolorosos.	La Capacidad y la Demanda no se corresponden
Fábricas de características con grandes retrasos interminables	La tecnología está corriendo mientras la organización sigue atascada.	Tech vs. Equipos de Negocios	Los líderes siguen usando comando y control
Voz limitada del cliente	No medir lo que importa	Equipos no habilitados para resolver problemas.	Equipos no alineados con los resultados del negocio

El “Para Qué” De La Transformación Ágil

Innovación	Predictibilidad	Time To Market
Engagement Empleados	Satisfacción del Cliente	Calidad
Productividad	Product Market Fit	Reducción de Costos
ROI Temprano	Mejora Continua	Aprendizaje Continuo



El “Cómo” De Una Transformación Ágil



DOING AGILE

Estrategia

Estructura

Prácticas y
Herramientas

BEING AGILE

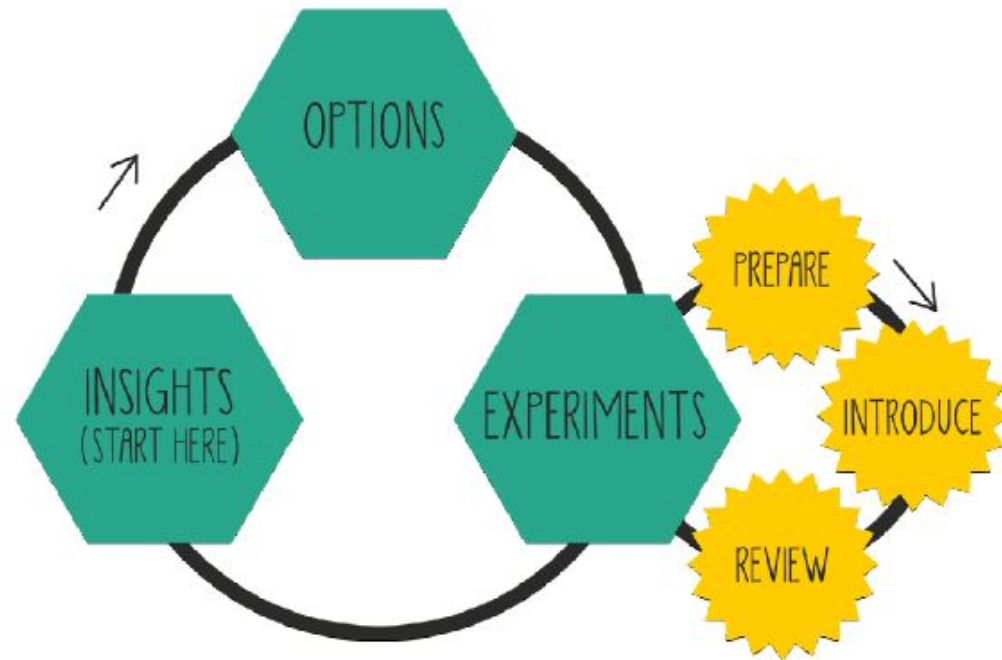
Liderazgo

Personas

Principios y Valores

Cultura

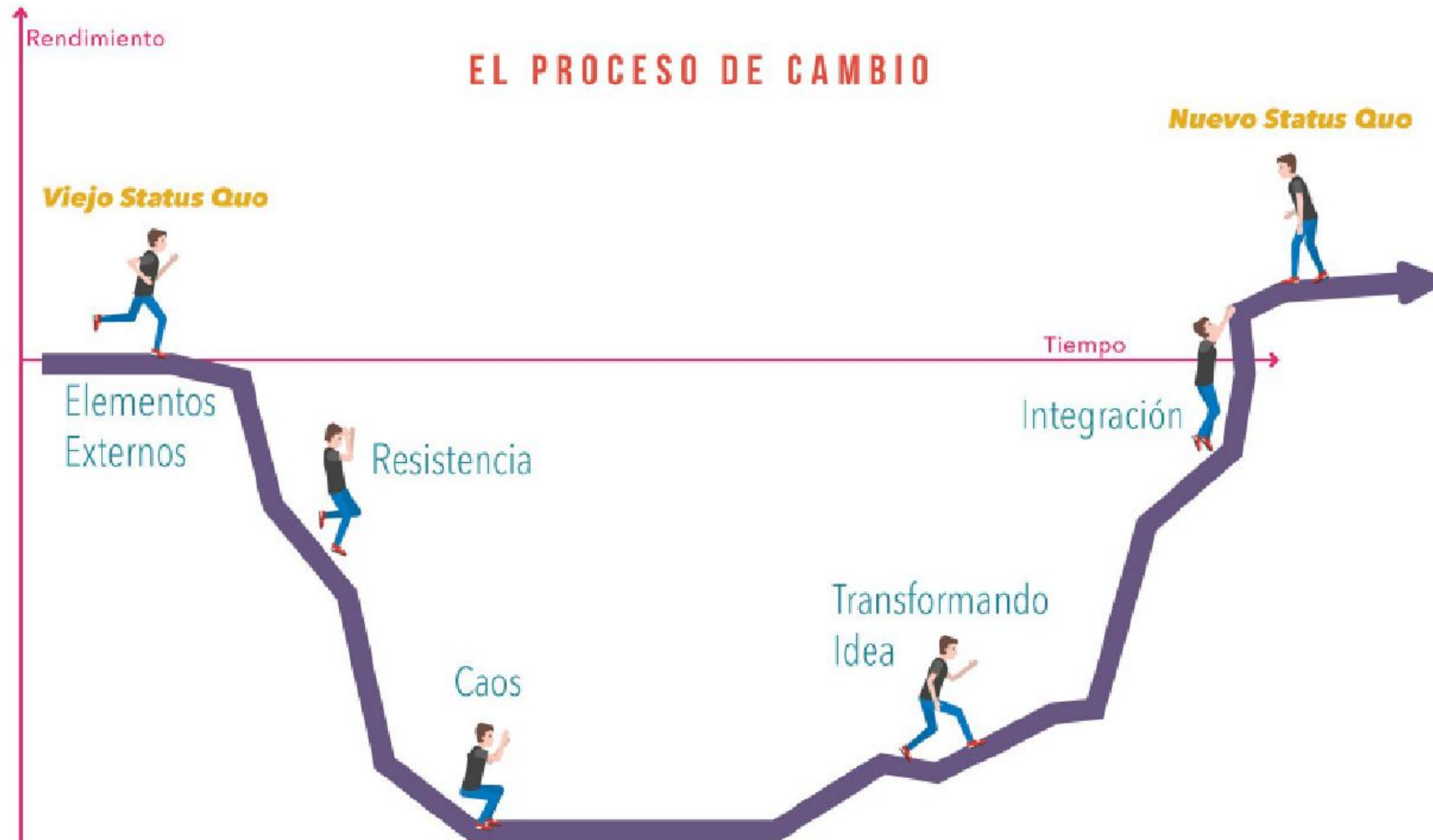
Gestión de Cambio Ágil vs Tradicional



LEAN CHANGE MANAGEMENT

Una colección de ideas, prácticas y herramientas modernas de gestión del cambio inspiradas en el pensamiento Agile, Lean y Lean Startup que se han diseñado para ayudar a su organización a mantenerse al día con el ritmo tórrido del cambio actual.

¿Por qué Coaching en Agile?



¿Por qué Coaching en Agile?

Jason Little en su libro "Lean Change Management" menciona que "La sociedad como un todo está pasando por una transformación. Un cambio del pensamiento mecanicista al pensamiento creativo, y hoy, los Agile Coach están cumpliendo el papel de unir el viejo mundo con el nuevo mundo, de la misma forma que los agentes de cambio del pasado al futuro en las transformaciones organizacionales."

El Agile Coach o Enterprise Agile Coach, es primeramente un profesional que ayuda a las personas, equipos y organizaciones en el proceso de cambio del status quo actual a un estado futuro o mejor, de la forma menos dolorosa posible, con el fin de obtener resultados fenomenales y sustentables.

Master en Business Agility



Módulo	Sub Módulo	Tema	Sesión	Costo USD	Certificación (opcional con costo)
Business Agility	Agile Coach Professional	Agile & Lean Mindset	1	300	AGILE COACH PROFESSIONAL (CertiProf) USD 60
		El Agile Coach	2		
		Cultura Ágil	3		
Agilidad Estratégica y Operacional	Agilidad Estratégica	OKR Coach Professional I	4	500	OKR COACH PROFESSIONAL (CertiProf) USD 60
		OKR Coach Professional II	5		
	Agilidad Operacional	Scrum Master y Scrum Product Owner	6		SCRUM MASTER PROFESSIONAL Y PRODUCT OWNER PROFESSIONAL (CertiProf) USD 60
		Inception Ágil	7		
		Kanban I y II	8		
Transformación Ágil	Lean Change Management	El Agente de Cambio y el Ecosistema de Cambio	9	700	ICP-CAT Y ICP-ENT (ICAgile y Lean Change Management) USD 130
		Alineación, Opciones y Experimentos	10		
		Las Personas y el Roadmap del Cambio	11		
	Transformación Ágil en la Práctica	El Qué, Por Qué, Para Qué y Cómo de la Transformación Ágil	12		
Agile People and Leadership	Equipos Ágiles de Alta Performance	Team Building & Team Facilitation	13	400	TEAM BUILDING (Agile Institute Brazil) USD 60
		Team Evolution	14		
	El Líder Ágil	Compromiso y Engagement y Seguridad Psicológica	15		FLAPS TEAM MANAGEMENT (Agile Institute Brazil) USD 60
		RRHH Como Motor del Cambio y El Líder Ágil	16		



+595 986 762 830



afornerod@agileinstitutelatam.com



www.agileinstitutelatam.com

MUCHAS GRACIAS